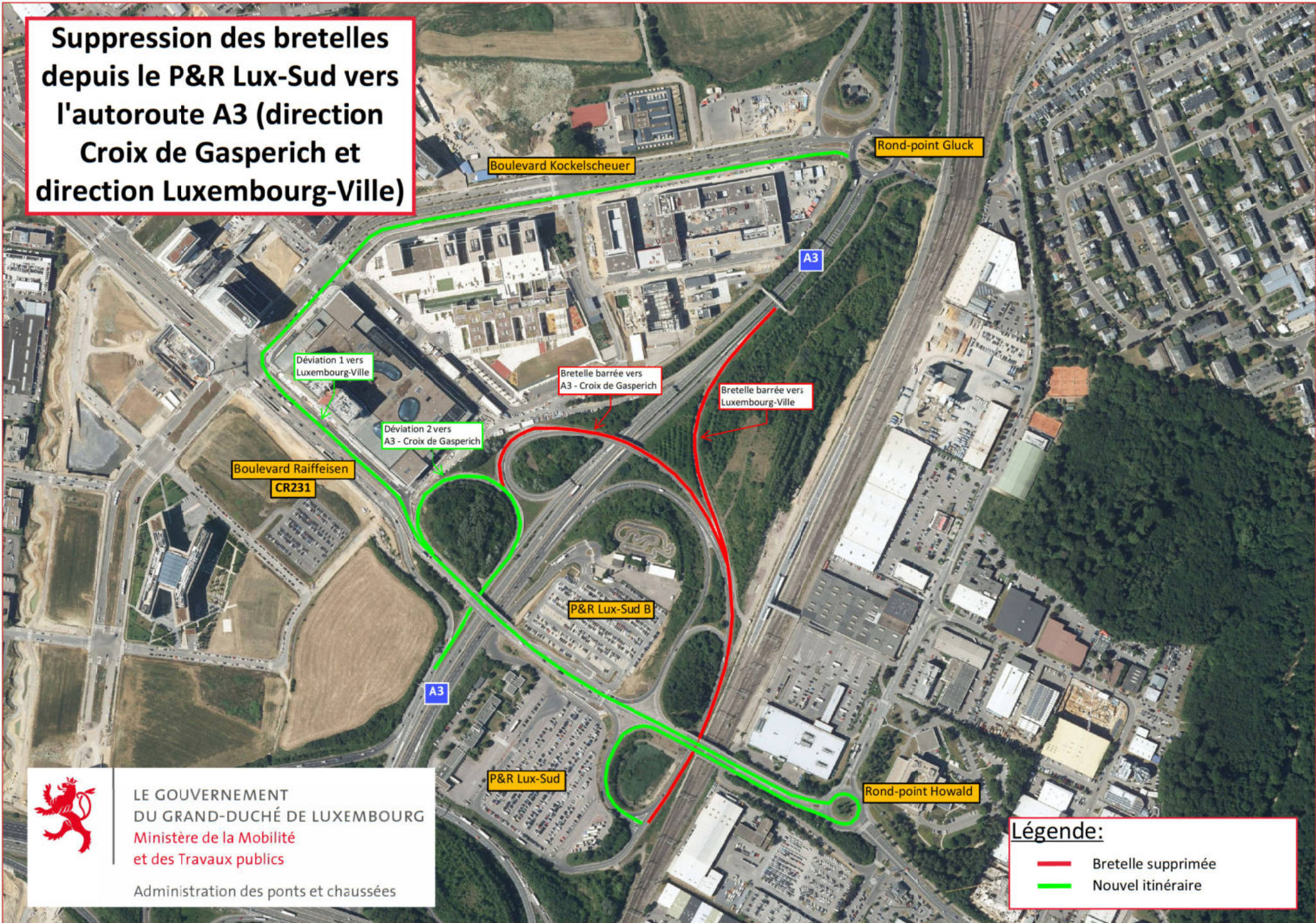


Suppression des bretelles depuis le P&R Lux-Sud vers l'autoroute A3 (direction Croix de Gasperich et direction Luxembourg-Ville)



LE GOUVERNEMENT
DU GRAND-DUCHÉ DE LUXEMBOURG
Ministère de la Mobilité
et des Travaux publics

Administration des ponts et chaussées

Légende:

-  Bretelle supprimée
-  Nouvel itinéraire