

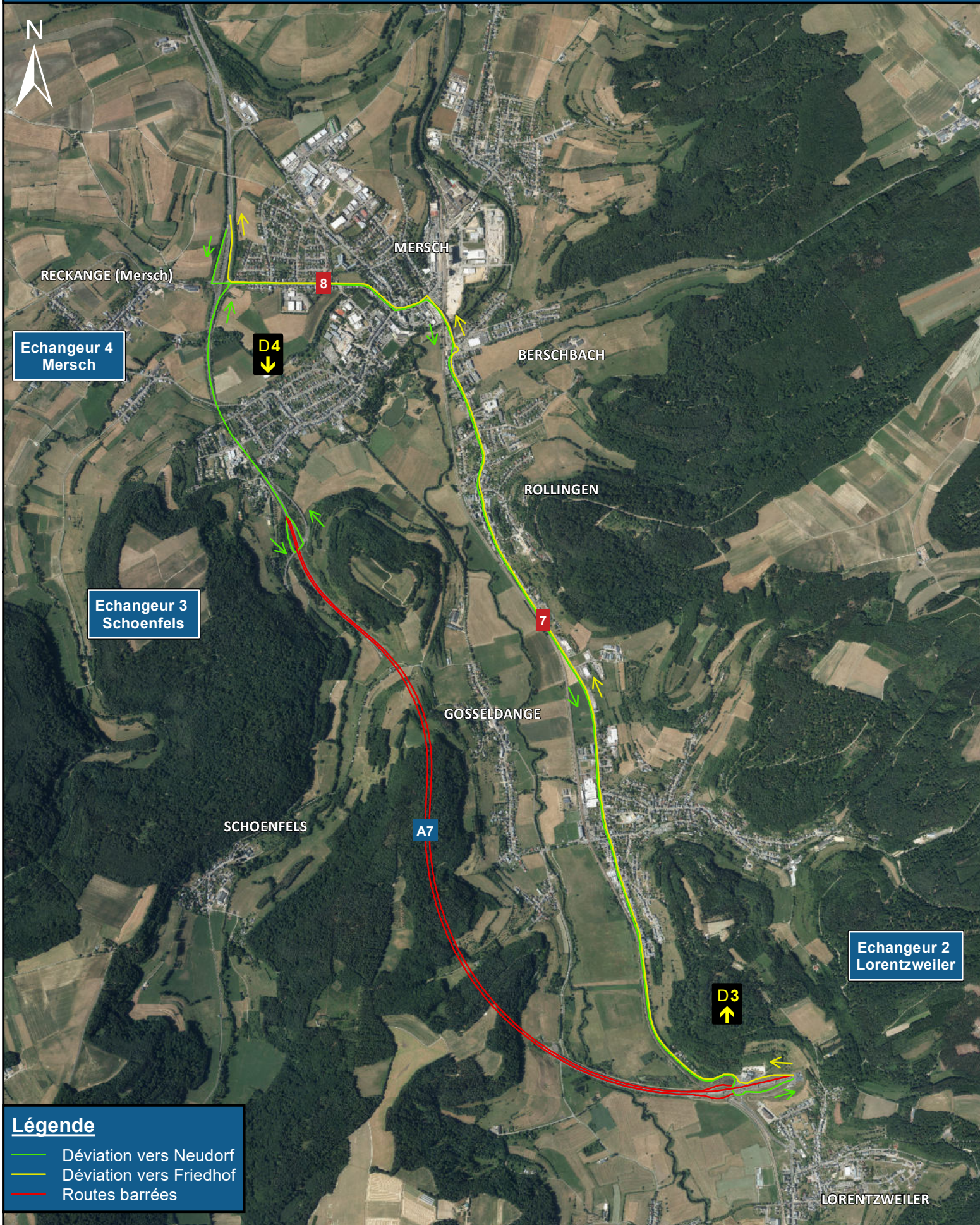
# Chantier entre l'échangeur Schoenfels et l'échangeur Lorentzweiler de l'autoroute A7

LE SAMEDI 21.11.2020 VERS 06h00  
JUSQU'AU DIMANCHE 22.11.2020 VERS 07h00



LE GOUVERNEMENT  
DU GRAND-DUCHÉ DE LUXEMBOURG  
Ministère de la Mobilité  
et des Travaux publics

Administration des ponts et chaussées



**Légende**

- Déviation vers Neudorf
- Déviation vers Friedhof
- Routes barrées

1:30 000 0.9 kilomètres

PHASE 1

Autres autoroutes / échangeurs ouverts à la circulation  
DGT 17.11.2020 - Fond de plan: copyright ACT