

# Chantier entre la Croix de Gasperich et la Croix de Bettembourg de l'autoroute A3

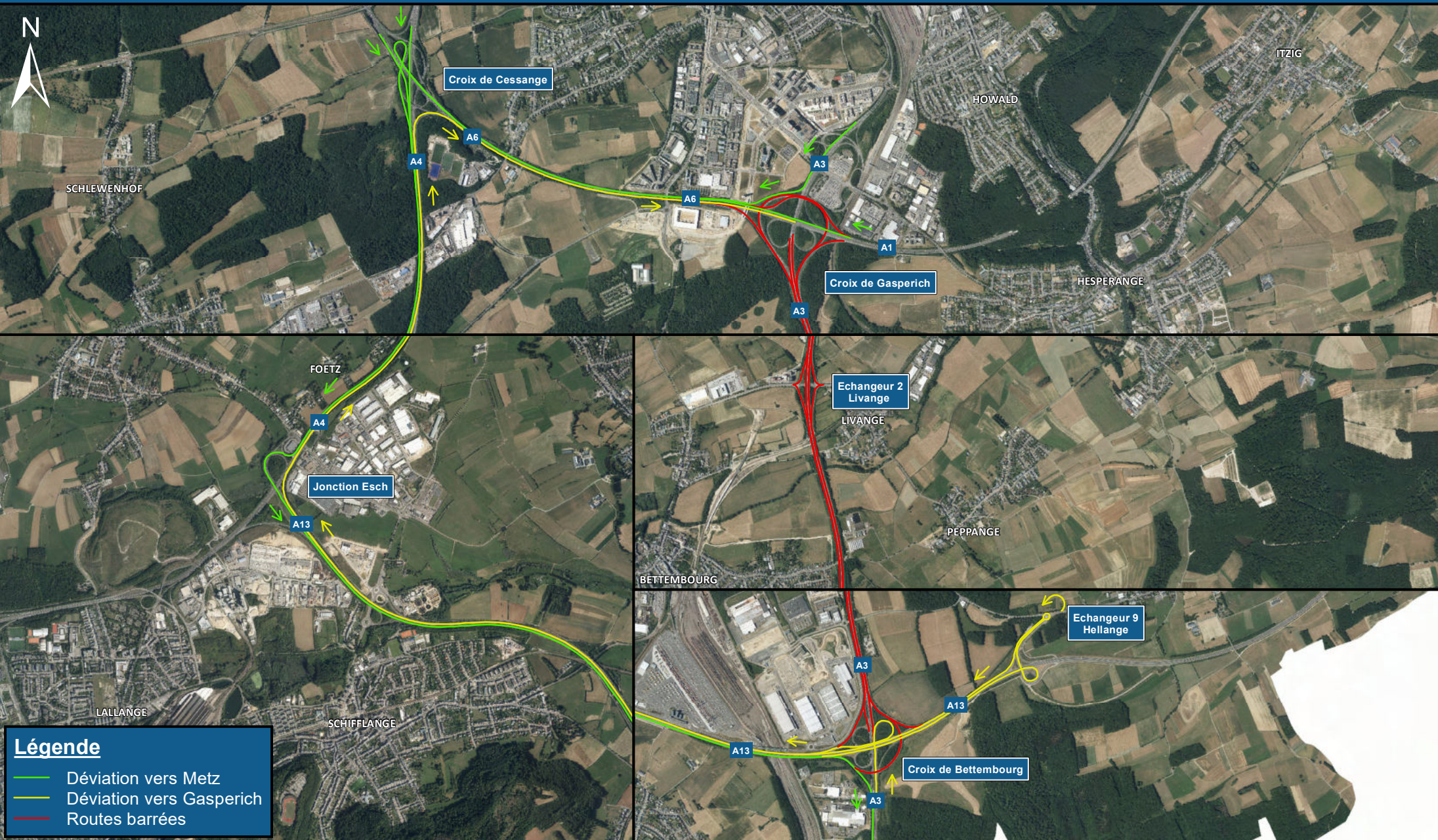


LE GOUVERNEMENT  
DU GRAND-DUCHÉ DE LUXEMBOURG  
Ministère de la Mobilité  
et des Travaux publics

VENDREDI 22.09.2023  
VERS 20h00 EN DIRECTION DE GASPERICH  
VERS 22h00 EN DIRECTION DE METZ

JUSQU'AU LUNDI 25.09.2023 VERS 06h00

Administration des ponts et chaussées



**Légende**

- Déviation vers Metz
- Déviation vers Gasperich
- Routes barrées

1:35 000  
1  
kilomètres

Autres autoroutes / échangeurs ouverts à la circulation  
DGT 18.09.2023 - Fond de plan: copyright ACT