

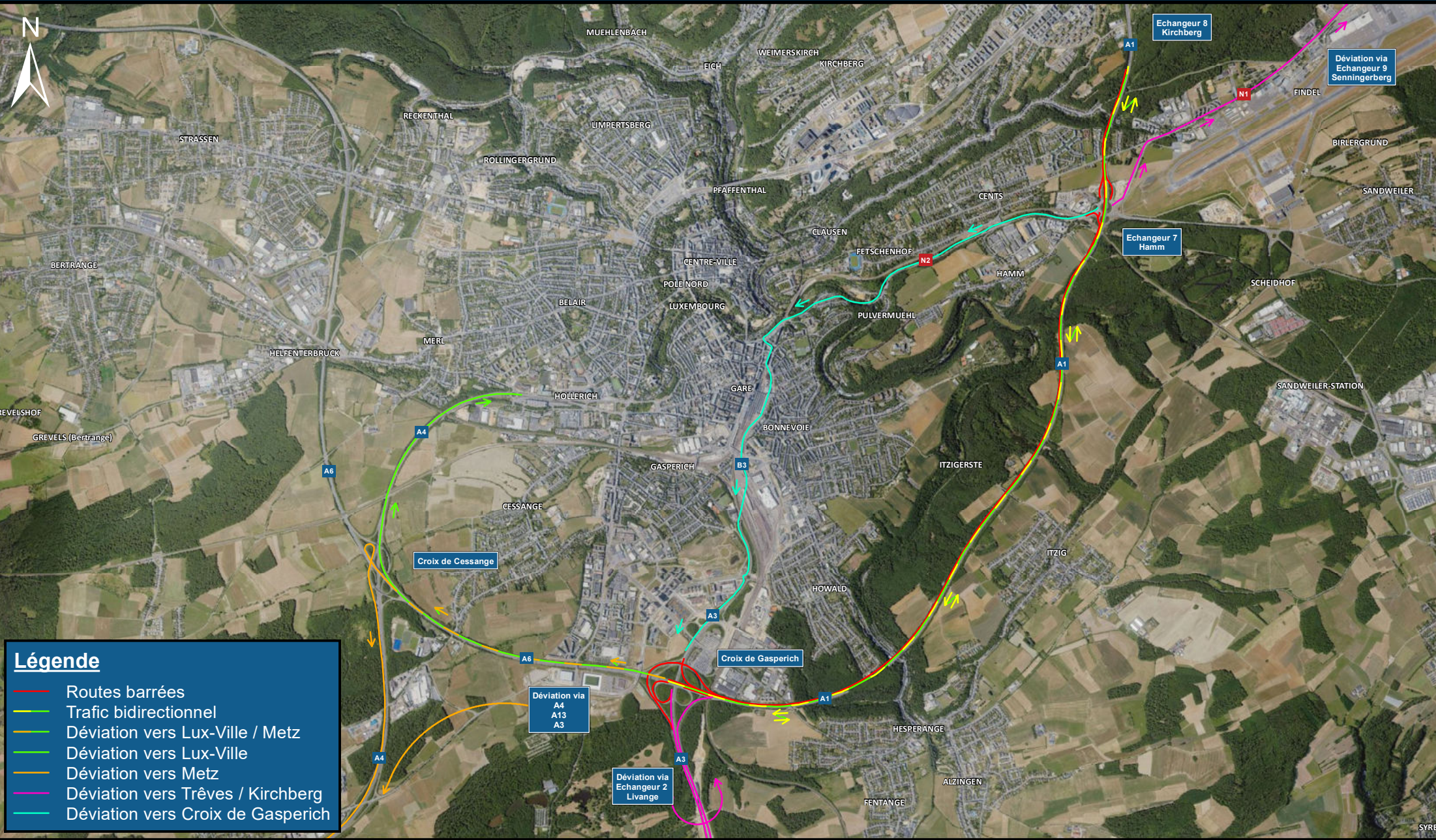
Chantier entre l'échangeur Kirchberg et la Croix de Gasperich de l'autoroute A1



LE GOUVERNEMENT
DU GRAND-DUCHÉ DE LUXEMBOURG
Ministère de la Mobilité
et des Travaux publics

Administration des ponts et chaussées

LE VENDREDI 25.04.2025 VERS 22h00
JUSQU'AU LUNDI 28.04.2025 VERS 05h00



Légende

- Routes barrées
- Trafic bidirectionnel
- Déviation vers Lux-Ville / Metz
- Déviation vers Lux-Ville
- Déviation vers Metz
- Déviation vers Trêves / Kirchberg
- Déviation vers Croix de Gasperich

1:45 000
1 kilomètre

Autres autoroutes / échangeurs ouverts à la circulation
DGT 22.04.2025 - Fond de plan: copyright ACT