

Chantier entre la Croix de Gasperich et la Croix de Bettembourg de l'autoroute A3

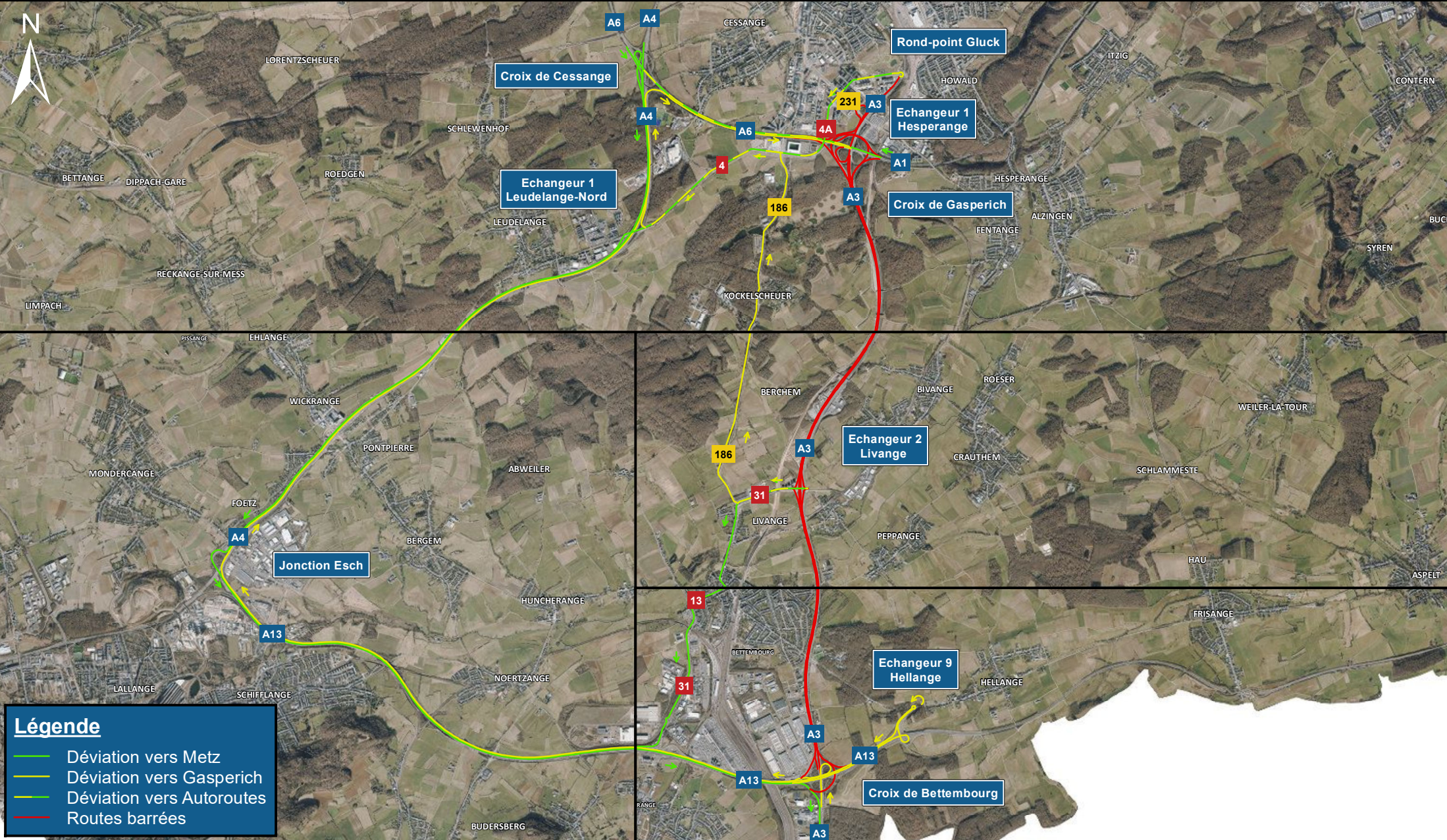
DU VENDREDI 26.06.2026 VERS 20h00 EN DIRECTION DE GASPERICH
VERS 21h30 EN DIRECTION DE METZ

JUSQU'AU LUNDI 29.06.2026 VERS 04h00



LE GOUVERNEMENT
DU GRAND-DUCHÉ DE LUXEMBOURG
Ministère de la Mobilité
et des Travaux publics

Administration des ponts et chaussées



1:65 000
1.5
kilomètres

Autres autoroutes / échangeurs ouverts à la circulation
DGT 19.06.2026 - Fond de plan: copyright ACT