

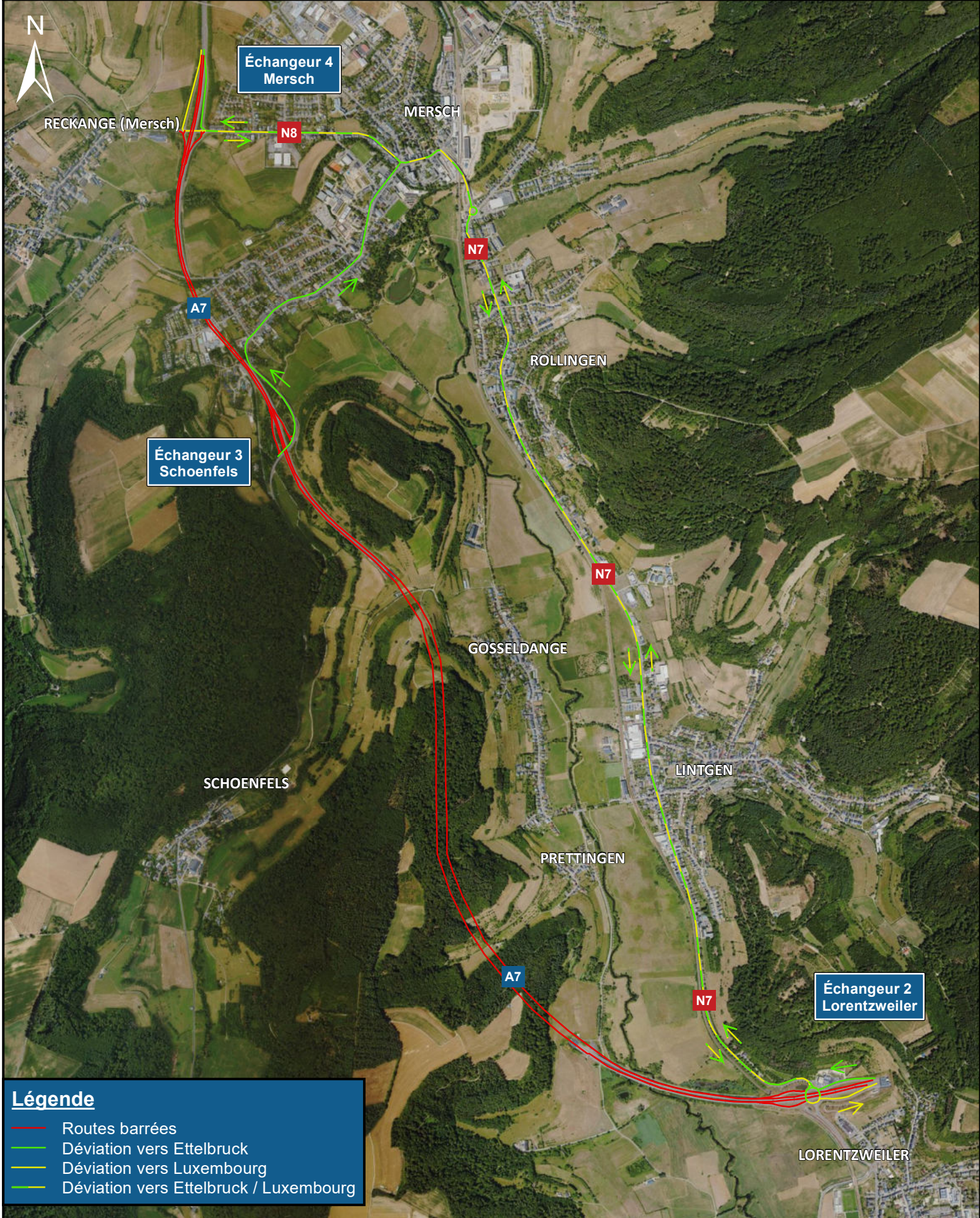
# Chantier entre l'échangeur Lorentzweiler et entre l'échangeur Mersch sur l'autoroute A7



LE GOUVERNEMENT  
DU GRAND-DUCHÉ DE LUXEMBOURG  
Ministère de la Mobilité  
et des Travaux publics

LE DIMANCHE 30.03.2025 D'ENVIRON 06h30 A 20h00

Administration des ponts et chaussées



## Légende

- Routes barrées
- Déviations vers Ettelbruck
- Déviations vers Luxembourg
- Déviations vers Ettelbruck / Luxembourg

1:25 000 0.75 kilomètres

Autres autoroutes / échangeurs ouverts à la circulation  
DGT 26.03.2025 - Fond de plan: copyright ACT